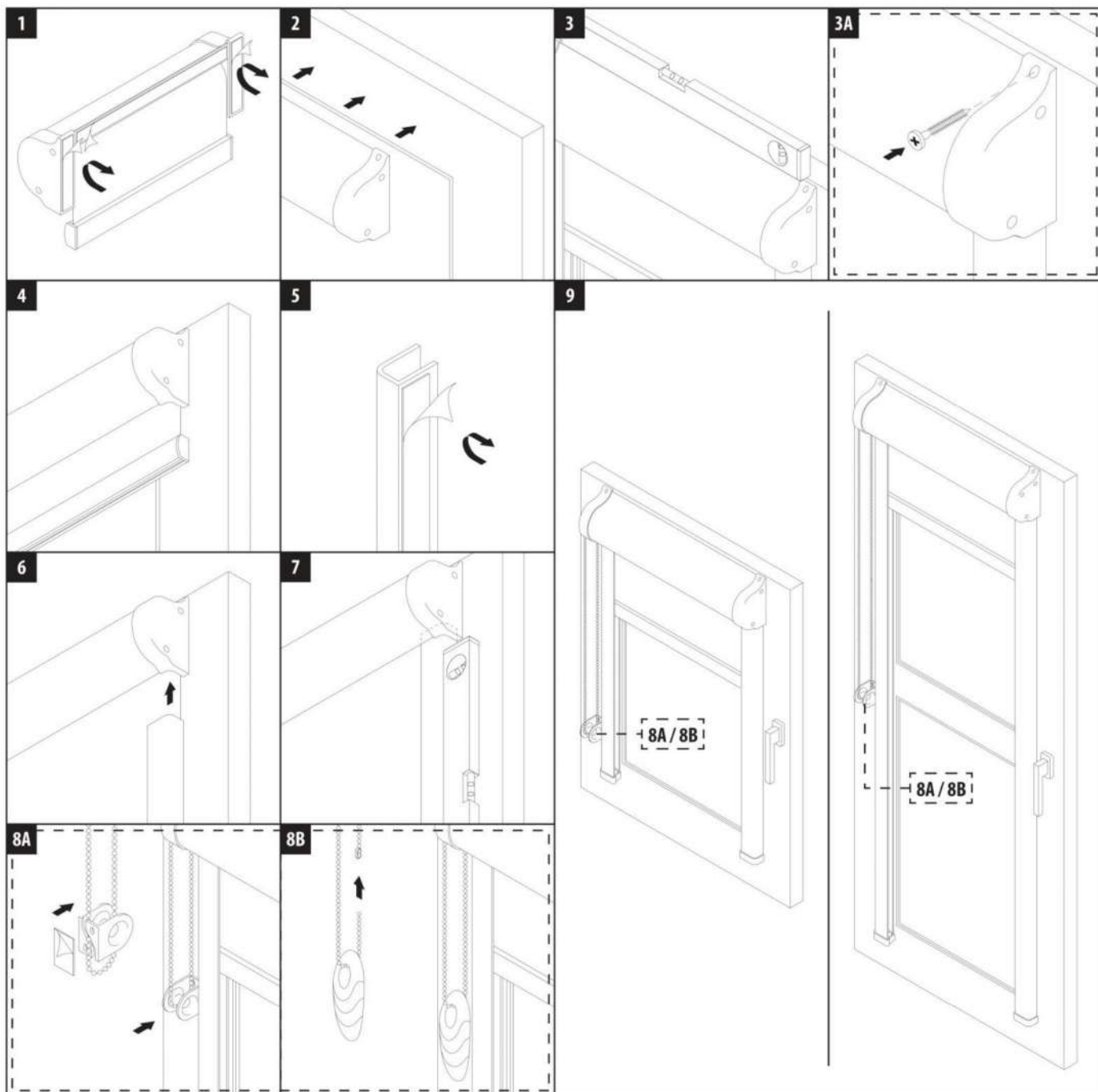


PL: Roleta w kasecie aluminiowej z prowadnicami typu "C"

HU: Alumínium tokozású roletta "C" - típusú lefutó sínekkel

ENG: Roller blind in an aluminum cassette with "C" type rails



PL: - Przed montażem kasety i prowadnic oczyść okno ściereczkami dołączonymi do zestawu

- Przyklej kasetę w poziomie, a prowadnice w pionie, prostopadłe względem siebie

- Nie ściągaj ograniczników z łańcuszka mechanizmu

Instrukcja montażu Rolety w kasecie aluminiowej z prowadnicami płaskimi na odwrocie.

HU: - a tok és a lefutó lécek beszerelése előtt tisztítsa meg az ablakot a mellékelt zsírtalanító kendővel

- ragassza a tokot vízszintesen és a síneket függőlegesen, egymásra merőlegesen

- ne távolítsa el a stoppereket a mechanizmus gyöngyláncáról

Az alumínium tokozású roletta lapos lefutó sínekkel szerelési útmutatója a hátoldalon található.

ENG: -Before installing the cassette and rails, clean the window with the included cloths

- Stick the cassette horizontally and the guides vertically, perpendicular to each other

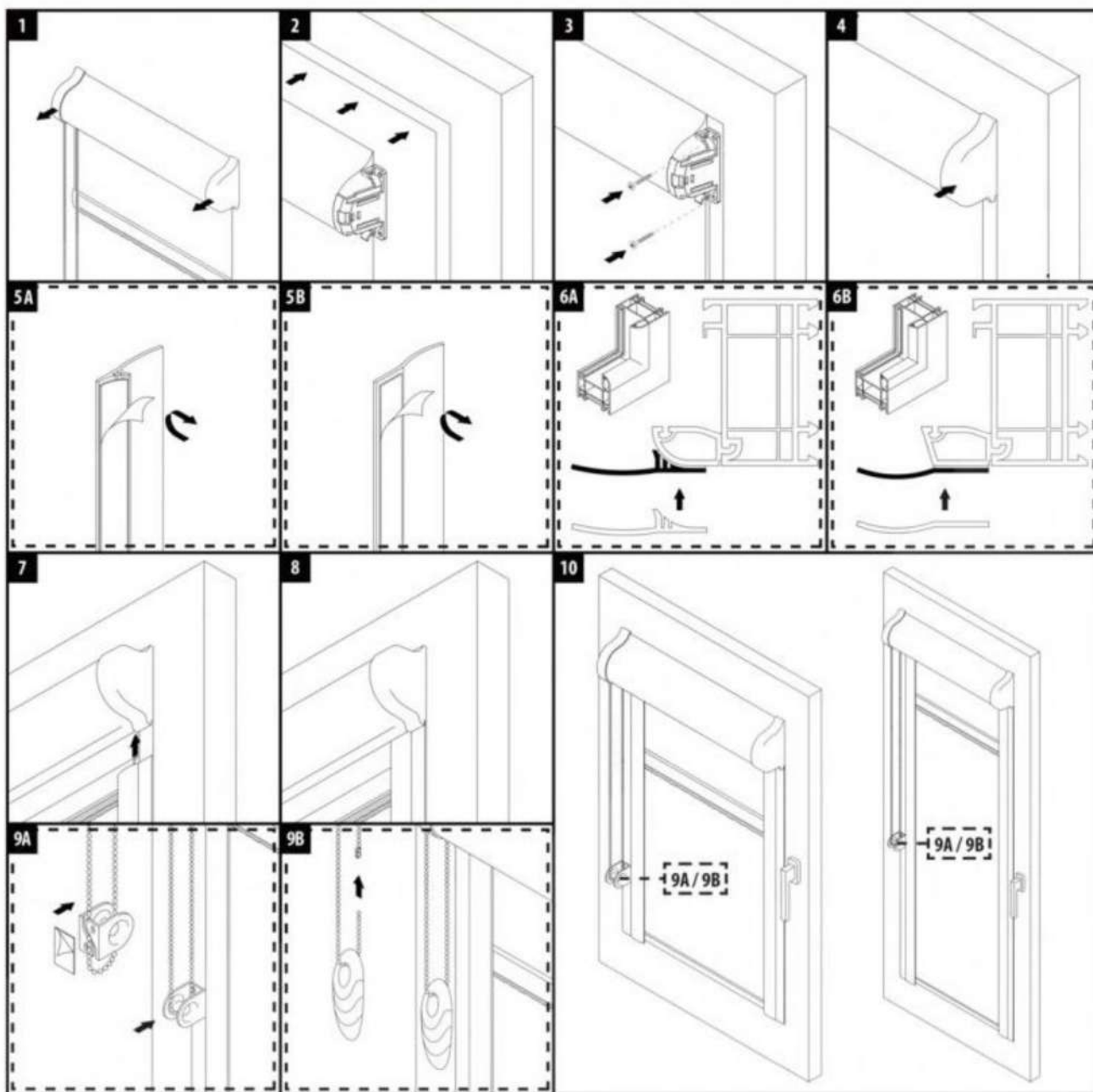
-Do not remove the limiters from the mechanism chain

Installation instructions for the roller blind in an aluminum cassette with flat guides on the reverse.

PL: Roleta w kasecie aluminiowej z prowadnicami płaskimi

HU: Alumínium tokozású roletta lapos lefutó sínekkel

ENG: The roller blind in an aluminum cassette with flat guides



PL: - Przed montażem kasety i prowadnic oczyść okno ściereczkami dołączonymi do zestawu

- Przyklej kasetę w poziomie, a prowadnice w pionie, prostopadle względem siebie
- Nie ściągnaj ograniczników z łańcuszka mechanizmu

Instrukcja montażu Rolety w kasecie aluminiowej z prowadnicami typu "C" na odwrocie.

HU: - a tok és a lefutó lécek beszerelése előtt tisztítsa meg az ablakot a mellékelt zsírtalanító kendővel

- ragassza a tokot vízszintesen és a síneket függőlegesen, egymásra merőlegesen
- ne távolítsa el a stoppereket a mechanizmus gyöngyláncáról

Az alumínium tokozású roletta "C"- típusú lefutó sínekkel szerelési útmutatója a hátoldalon található.

ENG: -Before installing the cassette and rails, clean the window with the included cloths

- Stick the cassette horizontally and the guides vertically, perpendicular to each other
- Do not remove the limiters from the mechanism chain

Installation instructions for the Roller blind in an aluminum cassette with "C" type rails on the reverse.